



Fiche Technique de Caroline Sire et Gilles Le Bigot "Sur la Route de Clifden"

Jauge

Illimitée, en tout public

Espace scénique

- 8m d'ouverture x 6m de profondeur x 4m de hauteur (5m x 4m x 3,5m au minimum)
- Une estrade de 50 cm de hauteur si "salle à plat"
- Un fond noir

Son

- une diffusion de qualité et de puissance adaptée à la salle

Pour la conteuse :

- un micro-casque version HF (capsule couleur chair) avec émetteur à la ceinture, système DPA 4066 ou HF Diversité SHURE WBH53
- 2 retours sur pied en side

Pour le musicien :

- 2 boîtes de direct, 2 micros KM 84 ou SM 81

Lumière

- Voir plan feux page suivante
- A défaut, 4 projecteurs face avec gélatine ambre (à convenir, selon le lieu)

Mobilier

- 2 tabourets (hauteur normale, sans accoudoirs)
- 1 pupitre noir pour les partitions
- 1 table basse ronde

Accueil

Prévoir une loge, deux si possible, (ou, à défaut, un endroit pour se changer) fermant à clef, équipée d'une table, d'une chaise, d'un portant, d'un grand miroir, avec -si possible à proximité- un lavabo (eau chaude + savon) et un w.c.

Dans la loge, prévoir deux grandes et deux petites bouteilles d'eau minérale plate ainsi qu'une bouilloire électrique et une tasse grand format. Si possible amandes, bananes, fruits de saison, biscuits bio ou chocolat noir.

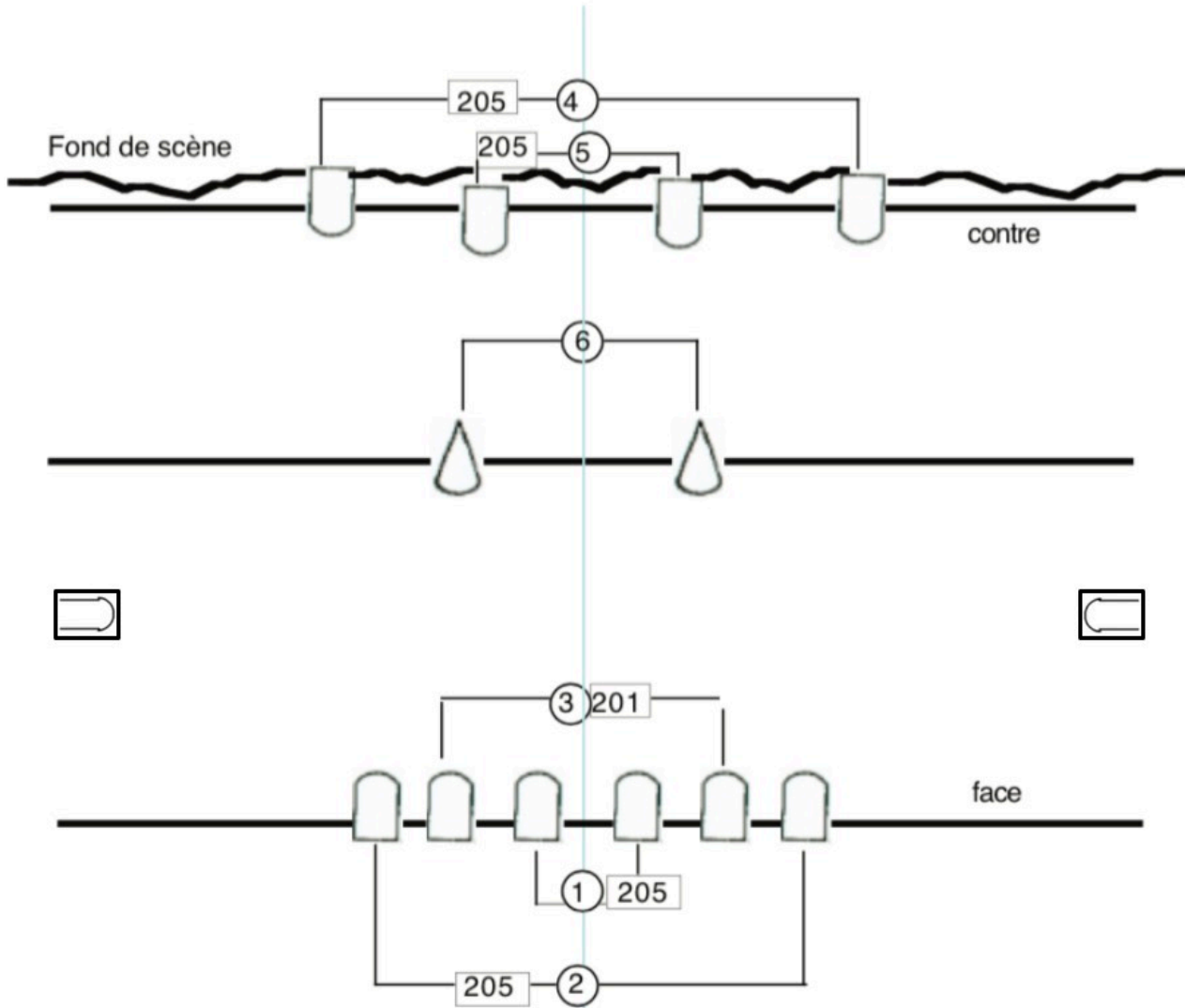
Alimentation

- Poisson frais ou fumé / viande blanche grillée. Pas de plat en sauce
- Riz basmati / avocat / légumes sautés ou vapeur/ salade verte avec huile d'olive et citron
- Fromage (chèvre ou brebis) et yaourts au lait végétal / fruits de saison

NB : Cette liste est donnée à titre indicatif !

"Sur la Route de Clifden" est un spectacle à géométrie variable, de 1 à 12 personnes (musiciens, danseurs). La demande technique sera donc réévaluée si d'autres artistes se joignent au duo initial.

Plan feux



La présence d'un technicien est requise pour installer les projecteurs, effectuer les réglages et assurer la régie lumière/son pendant la représentation.