



## Fiche Technique de Caroline Sire "Peau de Pêche"

### Jauge

Illimitée, en tout public / 400 en scolaire

### Espace scénique

- 8m d'ouverture x 6m de profondeur x 4m de hauteur (5m x 5m x 3,5m au minimum)
- Une estrade de 50 cm de hauteur si "salle à plat"
- Un fond noir
- Un sol noir ou neutre (sol lisse, idéalement tapis de danse car l'artiste joue pieds nus)

### Son

Pour une jauge inférieure à 100 personnes, le spectacle peut être joué en acoustique.

Pour une jauge supérieure à 100 personnes prévoir :

- une diffusion de qualité et de puissance adaptée à la salle
- un micro-casque version HF (capsule couleur chair) avec émetteur à la ceinture, système DPA 4066 ou HF Diversité SHURE WBH53
- 2 retours sur pied en side

### Lumière

- Voir plan feux page suivante

### Scénographie

- 4 espaces différents structurés par la lumière : l'avant scène, un cube, une chaise, une marionnette

### Accueil

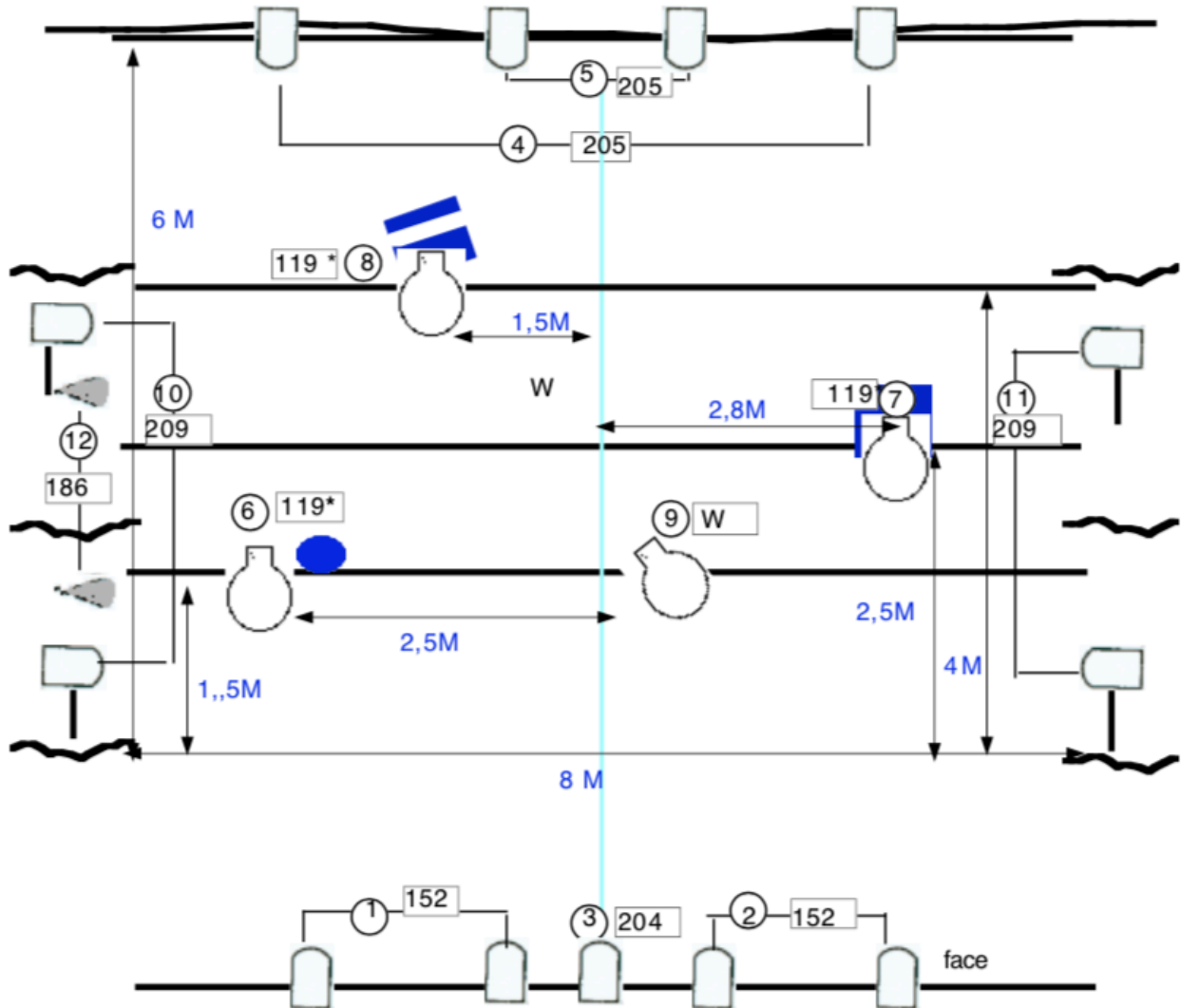
Prévoir une loge (ou, à défaut, un endroit pour se changer) fermant à clef, équipée d'une table, d'une chaise, d'un portant, d'un grand miroir, avec -si possible à proximité- un lavabo (eau chaude + savon) et un w.c. Dans la loge, prévoir deux grandes et deux petites bouteilles d'eau minérale plate ainsi qu'une bouilloire électrique et une tasse grand format. Si possible amandes, bananes, fruits de saison, biscuits bio ou chocolat noir.

### Alimentation

- Poisson frais ou fumé / viande blanche grillée. Pas de plat en sauce
- Riz basmati / avocat / légumes sautés ou vapeur/ salade verte avec huile d'olive et citron
- Fromage (chèvre ou brebis) et yaourts au lait végétal / fruits de saison

NB : Cette liste est donnée à titre indicatif !

## Plan feux



Pré-implantation lumière à faire avant l'arrivée de l'artiste.

Pour l'installation et les réglages, Deux Techniciens Lumière + Un technicien Son sont requis.  
Pour la représentation, Un Technicien Lumière + Un technicien Son sont requis.

Ce spectacle dispose d'un régisseur attitré qui peut accompagner l'artiste sur demande.

Cette fiche technique est donnée à titre indicatif.  
N'hésitez pas à nous contacter pour en parler. Tél. : 03 84 29 31 16