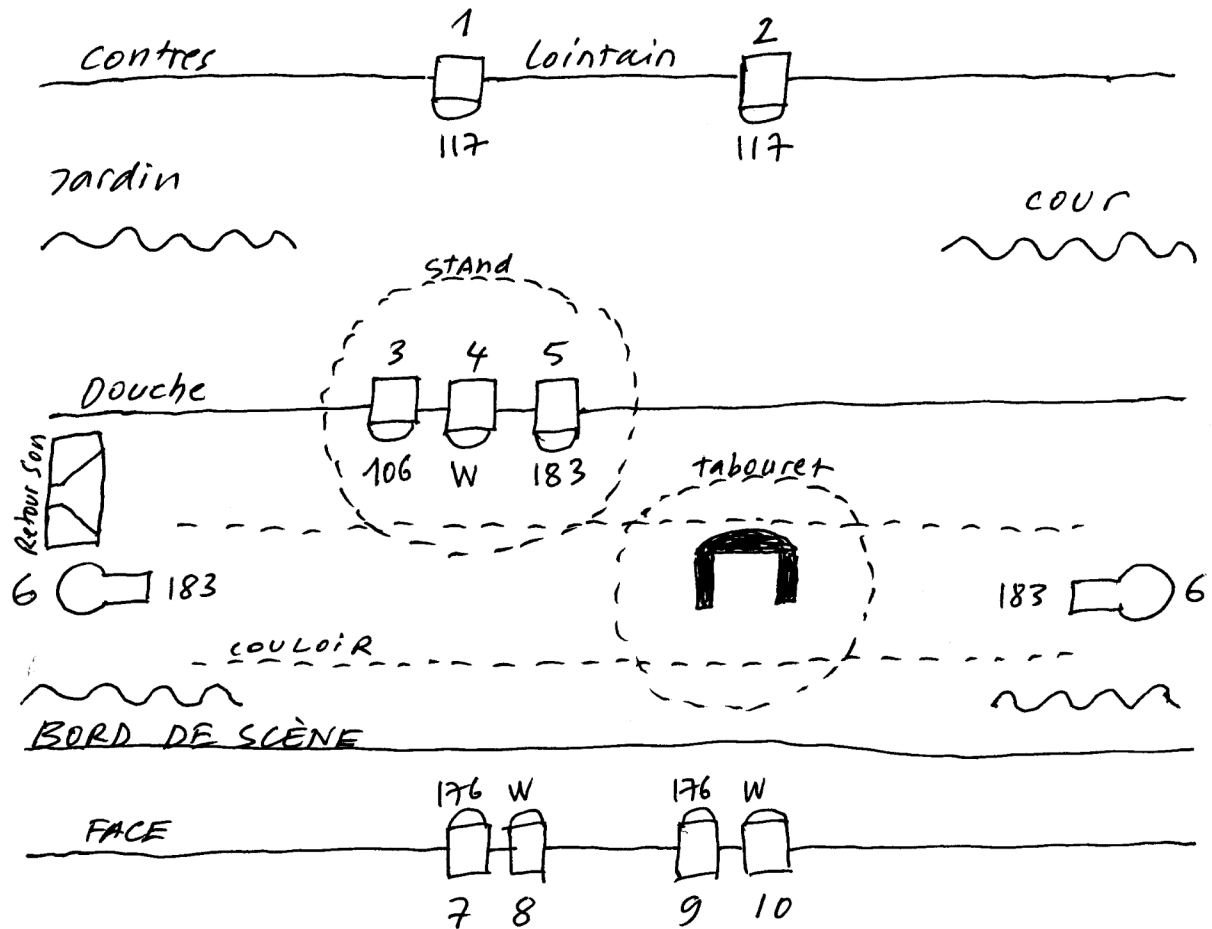


Spectacle "Les ravis"



MACHINERIE :

Noir salle. Plateau: cage noire. Ouverture au cadre de scène = 6m Profondeur = 4m - Hauteur sous projecteurs = 4m - Fond de scène: rideau noir. - Frises, pendrillons en nombre suffisant pour le lieu. - 1 tabouret de piano.

LUMIERE :

(9 PC 1kw, 2 découpes 614 S, 10 circuits de 2KW) Gélatine LEE filters : 183, 106, 117, 176 fournies.

= Jeu d'orgue : préparations, mémoires - Blocs de puissance insonorisés placés hors de la salle ou de la scène. Alimentation son et lumière sur phases différentes.

SONORISATION :

Voix + flûte de pan = 1 micro-cravate cardioïde HF Sennheizer (fourni)

Epinette hongroise = 1 capteur C Ducer + Sans Amp (fournis)

Violon = 1 micro cardioïde HF Sennheizer (fourni)

Ipod = 1 boîte de direct (non fournie)

prévoir =

mixage 4 voies alim fantome, corrections 3 bandes sur chaque voie, 1 reverb (Hall) programmable.

4 cables XLR sur scène

2 boîtes de direct (Violon + Ipod)

1 alim 220v sur scène

1 retour de scène (jardin)

amplification et enceintes adaptées au lieu.

LOGE :

À température de la salle (accord des instruments de musique) - 1 table, 1 chaise, penderie, miroir, lumière appropriée, 1 prise 220V, WC, lavabo à proximité. Accès à la scène par coulisses.

SERVICES :

En plus des temps de montage et de démontage, présence nécessaire de 2 techniciens (son et lumière), pendant les réglages (1h30) et pendant le spectacle (1h30).

Les réglages-son se feront en premier pour déterminer au mieux la place du conteur par rapport aux enceintes de diffusion.

1 personne en salle pour accueil du public.

ACCUEIL PUBLIC :

Tous publics: Adultes. Enfants accompagnés acceptés à partir de : 11 ans. Pas d'espace-enfants sans surveillance autour de la scène ou aux premiers rangs. Photos: autorisées sans flash. Enregistrements audio ou vidéo : sur autorisation.

ACCUEIL ARTISTE :

1 chambre Hôtel** fumeur, baignoire, wi-fi. Repas du soir après le spectacle. Déplacements en train 1ère classe ou avion. Accueil de l'artiste en gare ou à l'aéroport.