



Fiche Technique de Swan Blachère

Spectacle "Gilgamesh, le roi qui ne voulait pas mourir"

Jauge

Illimitée, en tout public

100 enfants, en séance scolaire

Espace scénique

- 8 m x 6 m au minimum

- Sol noir (à défaut : plancher, béton, toute surface non colorée)

- Un fond noir

- Salle occultée

Son

Voir le détail dans les pages suivantes.

Lumière

Voir le détail dans les pages suivantes.

Mobilier / Instrument à fournir

- 3 chaises sans accoudoirs ou tabouret de couleur neutre

Montage/Démontage

- Temps de Montage : 4h

- Temps de Démontage : 1h

Accueil

Prévoir une loge ou, à défaut, un endroit **chauffé** pour se changer, équipée d'une table, de chaises, avec -si possible à proximité- un lavabo (eau chaude + savon) et un w.c.

Dans la loge, prévoir de l'eau, du café/thé, du pain et du fromage.

Si possible, privilégier les plats végétariens.

Spectacle avec trois artistes sur scène : Swan Blachère au Conte, Cécile Cognet au Chant/ Percussion et JB Hoste aux Machines.

Deux techniciens accompagnent les artistes pour assurer la régie du spectacle.

1 – DIFFUSION - F.O.H. :

- Vous fournissez le système de diffusion F.O.H. adapté au lieu. Sa couverture doit être homogène.
- Merci de prévoir la couverture du champ proche de la scène ainsi qu'un plan de rappel stéréo, avec EQ et Delay, si nécessaire.

2 – CONSOLE FACADE et RETOURS

- Une console professionnelle : 12 entrées, 8 aux, pad-20db, inv. de phase, EQ paramétrique 4 bandes, coupe bas, insert par tranche...
- Console numérique souhaitable.
- 4 retours type Nexo PS 15, L-Acoustics MTD 115, sur 4 circuits.

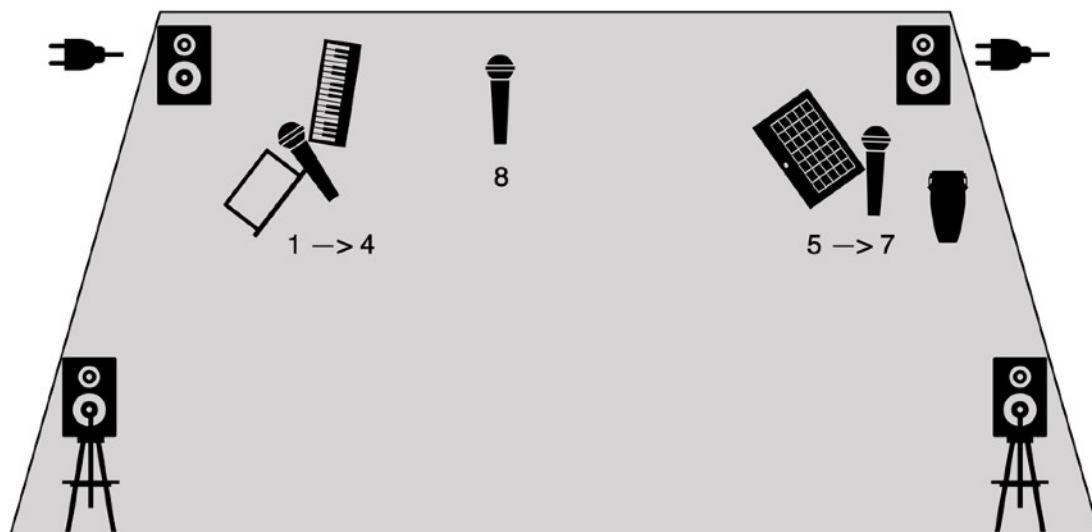
Les retours sont gérés depuis la face.

3 – PÉRIPHÉRIQUES & EFFETS

- 4 Eq stéréo 31 bandes (1 pour le Master et 1 pour les Retours).
- 2 reverbs + 1 delay

(Possibilité d'utiliser les effets internes de la console si numérique)

4 – PLAN



Régie son : Arnaud Dervaux - +33 (0)6 63 06 09 76 - arnauddervaux@gmail.com

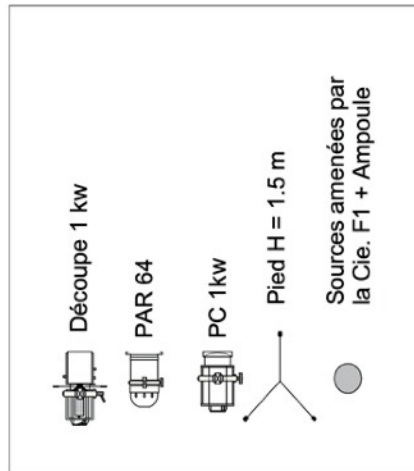
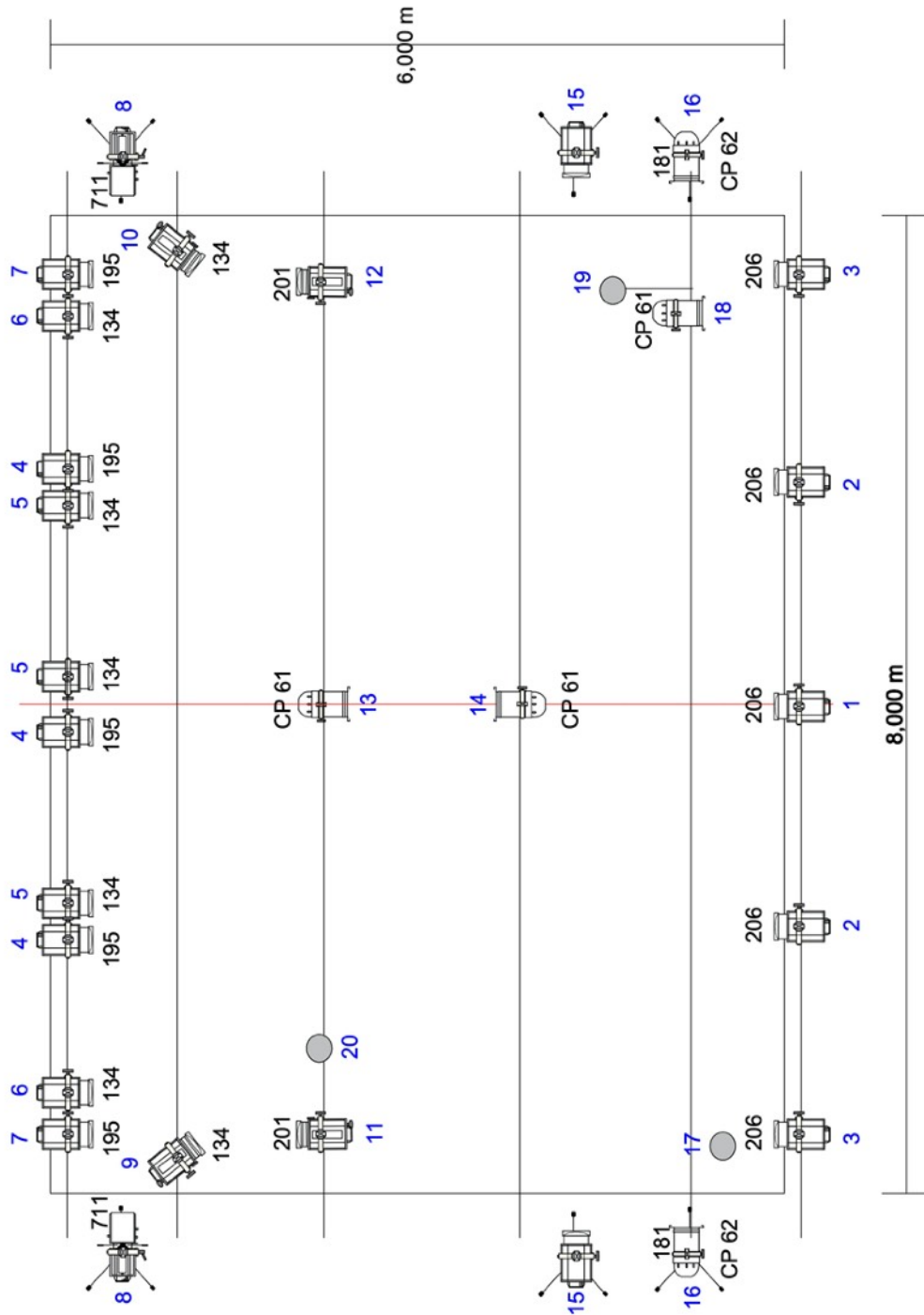
N°	SOURCE	MICROS	OBSERVATIONS
1	Mix Ordi JB L	DI	
2	Mix Ordi JB R	DI	
3	Synthé JB	DI	
4	Voix JB	SM 58	Pied standard
5	Mix Cécile L	DI	+ SM 58 et Pied standard
6	Mix Cécile R	DI	
7	Percus Cécile	KM 184	Petit Pied Perche
8	Voix Swan	SM 58	Pied standard
9	HF Swan	HF Serre-Tête DPA 4099	

<i>En bref :</i>	
• 3 SM 58	• 3 Pieds standards
• 1 KM 184 / SM 81	• 1 petits Pieds perches
• 5 DI Box	• 4 Circuits (2 'Sides' sur pied + 2 'bain de pied')
• 1 HF Serre-Tête DPA 4099 couleur 'chair'	
Prévoir 2 arrivées électriques 220V 16A, au lointain Jardin et Cour	

Régie son : Arnaud Dervaux - +33 (0)6 63 06 09 76 - arnauddervaux@gmail.com

**Cette fiche technique est donnée à titre indicatif.
N'hésitez pas à nous contacter pour en parler. Tél. : 03 84 29 31 16**

GILGAMESH



Régie Lumière : Capucine PRIOUL
 06 49 83 74 39
 capucine.prioul@gmail.com